

## VISITE GUIDÉE

Redonner vie et splendeur à une demeure du XIX<sup>e</sup> siècle du quartier de Mayfair en partant de zéro ? Une idée menée à bride abattue par Guillaume Alan et sa collaboratrice Emilie Le Corre (page de droite).





# Page blanche

***S'offrir pour résidence et studio de création, une maison bordant Hyde Park... dernier projet du décorateur français Guillaume Alan. Qui a revu de fond en comble les quatre étages de cette demeure.*** Par Anne-Marie Cattelain-Le Dû - Photos Matthew Donaldson et Alice Fisher

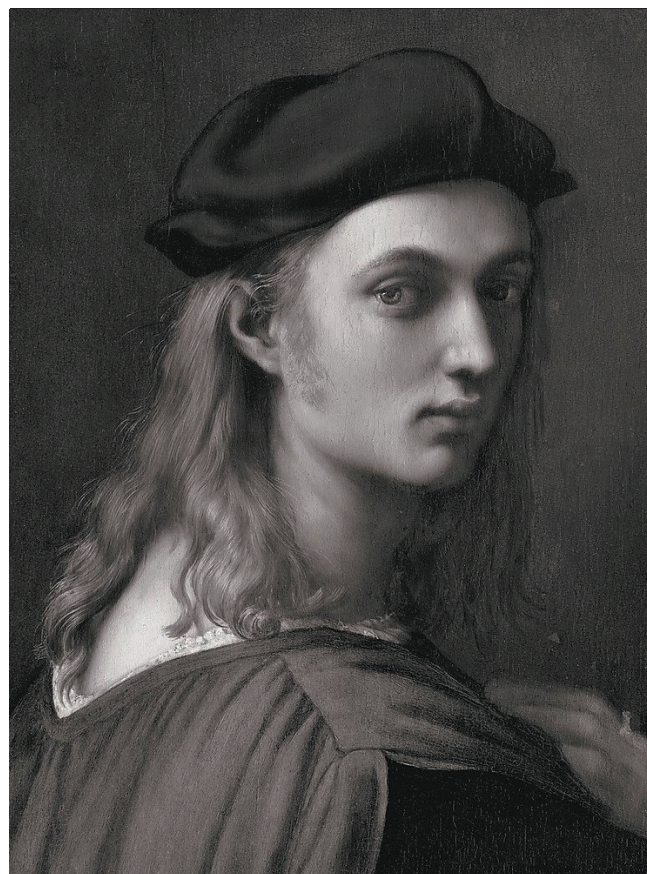
*Lumière, pureté,  
classicisme, trois mots  
pour récrire l'histoire,  
guider la main,  
stimuler l'imagination*

**D**éstructurer, vider une maison de quatre étages. Partir de rien pour réinventer le lieu. Telle a été la démarche de Guillaume Alan pour, dans ce bel et rare écrin, aménager sa résidence privée londonienne et son second studio de création outre-Manche. Un chantier d'envergure avec pour but de s'imprégner de la lumière si particulière de la capitale britannique afin qu'elle irradie toute la maison. Guillaume a défini une palette de teintes plutôt masculines, en dégradés de gris avec une nuance précieuse le Beluga, un gris caviar créé en exclusivité. Cette palette installe une harmonie d'un étage à l'autre. Sans rupture. Tout Guillaume Alan se résume dans ce souci de la sophistication minimaliste, sa capacité à exprimer son talent en retenue. Il a puisé son inspiration dans les pas cadencés des cavaliers et de leurs montures, rythmant le lever du soleil dans Hyde Park mais aussi dans les lambris d'une « summer house » pour dessiner des panneaux en chêne brossé. Puis a puisé dans les collections des meilleurs artisans du textile les cachemires et laine Savile Row, tissés en Ecosse. Donnant naissance au cœur de la ville à une gentildommière, reflet d'un certain art de vivre très gentleman farmer, aristocratique, version Downton Abbey.

*Un classicisme viril,  
de bon aloi, sans fioritures,  
tout en retenue,  
en délicatesse  
jamais ennuyeux*

Grand salon so british avec son parquet, ses appliques sur dessin d'inspiration géorgienne. Canapé en laine froide Savile Row et table ronde Béluga, créations Guillaume Alan.





Portrait de Raphaël,  
coup de cœur du  
maître de maison qui  
l'a beaucoup inspiré.

*Le luxe pour Guillaume Alan, niche dans le dépouillement, vecteur de calme, de sérénité, de slow life*

1

2



**1** Salle de bains épurée, sans accessoires, aux allures de Spa toute en Marmorino, enduit de façon naturelle et écologique, à la chaux grasse aérienne. Zéro décoration autre que le fauteuil Tao de Guillaume Alan. **2** Cuisine monacale baignée par la lumière du jour, dessinée par Alan et réalisée sur mesure en marbre et chêne brossé. L'électroménager est invisible. **3** Table en Corian faisant office de table de travail et de réception, by Guillaume Alan.





1



2

*Puiser des nuances,  
des tonalités, dans les toiles  
de Turner ou Monet, fascinés  
par les cieux en toutes saisons*

**1** A l'étage de gris paré, le style de Guillaume Alan est très reconnaissable avec ses lignes puissantes aux proportions impeccables adoucies par les courbes du mobilier, les textures douces des matières précieuses. La chambre principale

est elle aussi largement éclairée par la lumière du jour même pas temps gris. L'été, les volets intérieurs la filtrent joliment. **2** Lit bloc Seva avec mini-chevets intégrés by Guillaume Alan, en frêne brossé, teinte Craie.

*Adoucir les mœurs,  
adoucir la vie, adoucir  
son intérieur avec des  
matériaux nuancés,  
chaleureux.*

L'indispensable  
fire-place, la  
cheminée des  
cottages. Ici, Alan  
l'a fait tailler dans  
un marbre au  
veinage délicat,  
qui enchante son  
côté minimaliste.